



**МУНИЦИПАЛЬНЫЙ СОВЕТ  
РЫБИНСКОГО МУНИЦИПАЛЬНОГО РАЙОНА  
третьего созыва**

**РЕШЕНИЕ**

от 31 мая 2018 года

№ 358

**О внесении изменений в генеральный план  
Судоверфского сельского поселения Рыбинского  
муниципального района Ярославской области**

В целях отражения в Генеральном плане Судоверфского сельского поселения объектов капитального строительства местного и регионального значения, уточнения границ и видов функциональных зон, создания условий для устойчивого развития территории поселения, руководствуясь Градостроительным Кодексом Российской Федерации, Федеральным законом от 06.10.2003г. № 131-ФЗ «Об общих принципах организации местного самоуправления в Российской Федерации», Законом Ярославской области от 30.06.2014 № 36-з «О вопросах местного значения сельских поселений на территории Ярославской области», Уставом Рыбинского муниципального района,

Муниципальный Совет Рыбинского муниципального района

**РЕШИЛ:**

1. Внести в Генеральный план Судоверфского сельского поселения Рыбинского муниципального района Ярославской области, утверждённый решением Муниципального Совета Судоверфского сельского поселения от 26.08.2009 г. № 269 (в редакции решений Муниципального Совета Судоверфского сельского поселения от 31.07.2013 № 210, от 26.02.2014 № 252, решения Муниципального Совета Рыбинского муниципального района от 29.10.2015 № 16), следующие изменения и дополнения:

1.1. Подпункт 1.4. «Землеустройство. Баланс земель при градостроительном зонировании территории Судоверфского сельского поселения (существующее положение)», изложить в следующей редакции:

№ пп	Категория земель (наименование зон)	Площадь (га)	%
1	2	3	4

1.	Земли сельскохозяйственного назначения, в том числе:	4839,8901	47,2
1.1.	Сельскохозяйственные угодья	2654,8711	25,9
1.2.	Сельскохозяйственные производственные предприятия	39,479	0,4
1.3.	Коллективное садоводство (огородничество)	332,6	3,2
1.4.	Прочие угодья (леса, водные объекты и др.)	1 812,94	17,7
2.	Земли населенных пунктов	1 542,1134	15,0
3.	Земли промышленности...и иного специального	415,266	4,0
4.	назначения Земли лесного фонда	2 704,8321	26,4
5.	Земли запаса	128,75	1,3
6.	Земли водного фонда	626,36	6,1
7.	Земли рекреационного назначения	1,6905	0,0
Общая площадь (в границах СП)		10258,9021	100,0

1.2. Дополнить пункт 5 «Основные факторы риска возникновения чрезвычайных ситуаций природного и техногенного характера. Требования пожарной безопасности» абзацами следующего содержания: - «В целях предотвращения негативного воздействия вод на определенные территории и объекты и ликвидации его последствий принимаются меры по предотвращению негативного воздействия вод и ликвидации его последствий в соответствии с Водным Кодексом и другими федеральными законами, обеспечивается инженерная защита территорий и объектов от затопления, подтопления, разрушения берегов водных объектов, заболачивания и другого негативного воздействия вод.

Под мерами по предотвращению негативного воздействия вод и ликвидации его последствий понимается комплекс мероприятий, включающий в себя:

1) предупредительное и послепаводковое обследование паводкоопасных территорий и водных объектов;

2) ледокольные, ледорезные и иные работы по ослаблению прочности льда и ликвидации ледовых заторов;

3) противопаводковые мероприятия, в том числе мероприятия по увеличению пропускной способности русел рек, их дноуглублению и спрямлению, расчистке водоемов, уположиванию берегов водных объектов, их биогенному укреплению, укреплению берегов песчано-гравийной и каменной наброской.

Инженерная защита территорий и объектов от негативного воздействия вод, в том числе строительство берегоукрепительных сооружений, дамб и других сооружений, предназначенных для защиты территорий и объектов от затопления, подтопления, разрушения берегов водных объектов, заболачивания и другого негативного воздействия вод (сооружения инженерной защиты), осуществляется в соответствии с законодательством Российской Федерации о градостроительной деятельности.

В целях строительства сооружений инженерной защиты территорий и объектов от негативного воздействия вод допускается изъятие земельных участков для государственных или муниципальных нужд в порядке, установленном земельным законодательством и гражданским законодательством.

Границы зон затопления, подтопления определяются уполномоченным Правительством Российской Федерации федеральным органом исполнительной власти с участием заинтересованных органов исполнительной власти субъектов

Российской Федерации и органов местного самоуправления в порядке, установленном Правительством Российской Федерации.

В границах зон затопления, подтопления, в соответствии с законодательством Российской Федерации о градостроительной деятельности отнесенных к зонам с особыми условиями использования территорий, запрещаются:

1) размещение новых населенных пунктов и строительство объектов капитального строительства без обеспечения инженерной защиты таких населенных пунктов и объектов от затопления, подтопления;

2) использование сточных вод в целях регулирования плодородия почв;

3) размещение кладбищ, скотомогильников, объектов размещения отходов производства и потребления, химических, взрывчатых, токсичных, отравляющих и ядовитых веществ, пунктов хранения и захоронения радиоактивных отходов;

4) осуществление авиационных мер по борьбе с вредными организмами.

Собственник водного объекта обязан осуществлять меры по предотвращению негативного воздействия вод и ликвидации его последствий.

1.3. Подпункт 7.1. «Принципы территориального планирования», изложить в следующей редакции: «В генеральном плане Судоверфского сельского поселения выделены следующие функциональные зоны (подзоны), для которых определены границы и площади соответствующего функционального назначения:

- зоны сельскохозяйственного использования, в том числе:
  - зона сельскохозяйственных и прочих угодий;
  - зона сельскохозяйственных производственных предприятий;
  - зона садоводческих (дачных) объединений, дачного хозяйства.
- зона градостроительного использования;
- зона производственного использования;
- зона инженерной и транспортной инфраструктуры, в том числе:
  - зона автомобильного транспорта;
  - зона железнодорожного транспорта;
- лесная зона;
- зоны специального назначения, в том числе:
  - зона ритуальной деятельности;
  - зона режимных объектов;
  - специальная зона.
- зона рекреационного назначения;
- зона водных объектов;
- зона запаса.

1.4. Таблицу «Баланс земель при градостроительном зонировании территории Судоверфского сельского поселения (Перспективное развитие)» - исключить.

1.5. Название подпункта 7.1.2. «Жилые зоны (сельские населенные пункты)» изменить на – «Зоны градостроительного использования». Таблицу - «Перечень земельных участков категории «земли сельскохозяйственного назначения», включенных в границы населенных пунктов», дополнить следующим пунктом:

№ № п/п	Кадастровый №	Площадь участка, кв. м.	Вид разрешенного использования	В какой населенный пункт включен
------------	---------------	----------------------------	-----------------------------------	-------------------------------------

10.	76:14:010401:266	5000	Для индивидуального жилищного строительства	дер. Малый Дор
11.	76:14:010401:133	53890	Для индивидуального жилищного строительства	дер. Свингино
12.	76:14:010401:134	142613	Для индивидуального жилищного строительства	дер. Свингино
13.	76:14:010401:26	84900	Для индивидуального жилищного строительства	дер. Ильино
14.	76:14:010401:29	70000	Для индивидуального жилищного строительства	дер. Ильино
15.	76:14:010401:5	35760	Для индивидуального жилищного строительства	дер. Ануфриево
16.	76:14:010434:227	192760	Для индивидуального жилищного строительства	дер. Ануфриево
17.	76:14:010401:61	1186216	Для индивидуального жилищного строительства	дер. Завражье
Итого:		1771139		

1.6. Подпункт 7.1.3. «Общественно – деловые зоны», признать утратившим силу.

1.7. Название подпункта 7.1.4. «Производственно – коммунальные зоны» изменить на «Зоны производственного использования».

1.8. Название подпункта 7.1.5. «Зоны инженерно-транспортной инфраструктуры» изменить на «Зоны инженерной и транспортной инфраструктуры».

1.9. Название подпункта 7.1.6. «Зоны объектов специального назначения» изменить на - «Зоны специального назначения» дополнив его абзацем следующего содержания: «В связи с размещением на территории Судоверфского сельского поселения (в районе дер. Глушицы) городского кладбища площадью 40,0 га, планируется перевод двух земельных участков (непосредственно примыкающих к территории кладбища) площадью 16775 кв.м. с кадастровым № 76:14:010401:139 и

площадью 30110 кв.м. с кадастровым № 76:14:010401:359 категории земель: «земли сельскохозяйственного назначения» в категорию земель: «земли промышленности, энергетики, транспорта, связи, радиовещания, телевидения, информатики, земли для обеспечения космической деятельности, земли обороны, безопасности и земли иного специального назначения», с разрешенным использованием – для размещения объектов по изготовлению и реализации ритуальных принадлежностей».

1.10. Подпункт 7.4.3. «Охрана водных ресурсов» изложить в следующей редакции: «Основными источниками загрязнения поверхностных вод на территории сельского поселения, являются стоки промпредприятий, сельхозпредприятий и предприятий ЖКХ. Первоочередными задачами по предохранению поверхностных вод от загрязнения являются:

- ограничение сельскохозяйственной и иной хозяйственной деятельности в водоохранной зоне и прибрежной полосе р. Волги и малых рек;
- реконструкция существующих очистных сооружений;
- введение полной биологической очистки сточных вод;
- запрещение строительства по берегам рек агропромышленных комплексов;
- разработка мероприятий по обустройству зон санитарной охраны источников питьевого и хозяйственно-бытового водоснабжения.

В соответствии со статьей 65 Водного кодекса Российской Федерации, ширина водоохранной зоны рек или ручьев устанавливается от их истока для рек или ручьев протяженностью:

- 1) до десяти километров - в размере пятидесяти метров;
- 2) от десяти до пятидесяти километров - в размере ста метров;
- 3) от пятидесяти километров и более - в размере двухсот метров.

Для реки, ручья протяженностью менее десяти километров от истока до устья водоохранная зона совпадает с прибрежной защитной полосой. Радиус водоохранной зоны для истоков реки, ручья устанавливается в размере пятидесяти метров.

Ширина водоохранной зоны озера, водохранилища, за исключением озера, расположенного внутри болота, или озера, водохранилища с акваторией менее 0,5 квадратного километра, устанавливается в размере пятидесяти метров. Ширина водоохранной зоны водохранилища, расположенного на водотоке, устанавливается равной ширине водоохранной зоны этого водотока.

Ширина прибрежной защитной полосы устанавливается в зависимости от уклона берега водного объекта и составляет тридцать метров для обратного или нулевого уклона, сорок метров для уклона до трех градусов и пятьдесят метров для уклона три и более градуса. Для расположенных в границах болот проточных и сточных озер и соответствующих водотоков ширина прибрежной защитной полосы устанавливается в размере пятидесяти метров.

Ширина прибрежной защитной полосы реки, озера, водохранилища, имеющих особо ценное рыбохозяйственное значение (места нереста, нагула, зимовки рыб и других водных биологических ресурсов), устанавливается в размере двухсот метров независимо от уклона прилегающих земель.

На территориях населенных пунктов при наличии централизованных ливневых систем водоотведения и набережных границы прибрежных защитных полос совпадают с парапетами набережных. Ширина водоохранной зоны на таких территориях устанавливается от парапета набережной. При отсутствии набережной ширина водоохранной зоны, прибрежной защитной полосы измеряется от местоположения береговой линии (границы водного объекта).

В границах водоохранных зон запрещаются:

- 1) использование сточных вод в целях регулирования плодородия почв;
- 2) размещение кладбищ, скотомогильников, объектов размещения отходов производства и потребления, химических, взрывчатых, токсичных, отравляющих и ядовитых веществ, пунктов захоронения радиоактивных отходов;
- 3) осуществление авиационных мер по борьбе с вредными организмами;
- 4) движение и стоянка транспортных средств (кроме специальных транспортных средств), за исключением их движения по дорогам и стоянки на дорогах и в специально оборудованных местах, имеющих твердое покрытие;
- 5) размещение автозаправочных станций, складов горюче-смазочных материалов (за исключением случаев, если автозаправочные станции, склады горюче-смазочных материалов размещены на территориях портов, судостроительных и судоремонтных организаций, инфраструктуры внутренних водных путей при условии соблюдения требований законодательства в области охраны окружающей среды и настоящего Кодекса), станций технического обслуживания, используемых для технического осмотра и ремонта транспортных средств, осуществление мойки транспортных средств;
- 6) размещение специализированных хранилищ пестицидов и агрохимикатов, применение пестицидов и агрохимикатов;
- 7) сброс сточных, в том числе дренажных, вод;
- 8) разведка и добыча общераспространенных полезных ископаемых (за исключением случаев, если разведка и добыча общераспространенных полезных ископаемых осуществляются пользователями недр, осуществляющими разведку и добычу иных видов полезных ископаемых, в границах предоставленных им в соответствии с законодательством Российской Федерации о недрах горных отводов и (или) геологических отводов на основании утвержденного технического проекта.

В границах водоохранных зон допускаются проектирование, строительство, реконструкция, ввод в эксплуатацию, эксплуатация хозяйственных и иных объектов при условии оборудования таких объектов сооружениями, обеспечивающими охрану водных объектов от загрязнения, засорения, заиления и истощения вод в соответствии с водным законодательством и законодательством в области охраны окружающей среды. Выбор типа сооружения, обеспечивающего охрану водного объекта от загрязнения, засорения, заиления и истощения вод, осуществляется с учетом необходимости соблюдения установленных в соответствии с законодательством в области охраны окружающей среды нормативов допустимых сбросов загрязняющих веществ, иных веществ и микроорганизмов.

В границах прибрежных защитных полос наряду с ограничениями установленными в границах водоохранных зон запрещаются:

- 1) распашка земель;
- 2) размещение отвалов размываемых грунтов;
- 3) выпас сельскохозяйственных животных и организация для них летних лагерей, ванн.

1.11. Дополнить положение от территориальном планировании таблицами следующего содержания:

Таблица 1

Сведения о планируемых для размещения объектах регионального значения на территории Судоверфского сельского поселения

№	Назначение и наименование объекта регионального значения на территории Ярославской области (далее - объект)	Основные характеристики объекта	Местоположение объекта	Характеристики зон с особыми условиями использования территории (при необходимости)
<b>1. в области агропромышленного комплекса</b>				
1.1	Объекты поддержки развития сельскохозяйственного производства и благоустройства территории сельских населенных пунктов (развития объектов социальной, транспортной и инженерной инфраструктур)	-	Ярославская область (в соответствии с перечнем населенных пунктов)	Необходима разработка проектов санитарно-защитных зон от агропроизводственных объектов
1.2	Объекты государственной поддержки сельскохозяйственных предприятий, реализующих инвестиционные проекты в агропромышленном комплексе Ярославской области	-	Ярославская область	Необходима разработка проектов санитарно-защитных зон от агропроизводственных объектов
<b>2. в области объектов регионального значения, обеспечивающих деятельность субъектов естественных монополий (газоснабжение)</b>				
2.1	Строительство газопроводов-отводов	264,8 км	Все районы Ярославской области	Санитарный разрыв 100-150 м
2.2	Строительство межпоселковых газопроводов	106,0 км	Борисоглебский, Большесельский, Переславский, Пошехонский, Ростовский, Рыбинский, Ярославский муниципальные районы Ярославской области	Санитарный разрыв 50-150 м
2.3	Строительство межпоселковых газопроводов	306,2 км	Борисоглебский, Гаврилов-Ямский, Даниловский, Любимский, Некоузский, Некрасовский, Первомайский, Переславский, Пошехонский, Ростовский, Рыбинский, Угличский, Ярославский муниципальные районы Ярославской области	Санитарный разрыв 50-150 м
2.4	Строительство межпоселковых газопроводов	13361,1 км	Все районы Ярославской области	Санитарный разрыв 50-150 м
2.5	Строительство распределительных газопроводов в соответствии с ОЦП «Устойчивое развитие сельских	314,63 км	В сельской местности в муниципальных районах Ярославской	Охранная зона до 10 м

№	Назначение и наименование объекта регионального значения на территории Ярославской области (далее - объект)	Основные характеристики объекта	Местоположение объекта	Характеристики зон с особыми условиями использования территории (при необходимости)
	территорий Ярославской области» на 2014-2020 годы, утвержденной постановлением Правительства Ярославской области от 17.03.2014 № 222-п «Об утверждении областной целевой программы «Устойчивое развитие сельских территорий Ярославской области» на 2014-2020 годы и признании утратившими силу отдельных постановлений Правительства области»		области (Борисоглебский, Гаврилов-Ямский, Даниловский, Любимский, Некоузский, Некрасовский, Первомайский, Переславский, Пошехонский, Ростовский, Рыбинский, Угличский, Ярославский)	
<b>3. в области объектов регионального значения, обеспечивающих деятельность субъектов естественных монополий (электроснабжение)</b>				
3.1	Реконструкция ПС "Судоверфь"	110 кВ	Рыбинский муниципальный район	

Примечание:

1. Мероприятия по модернизации и развитию объектов инженерной инфраструктуры регионального и федерального значения приводятся для обеспечения информационной целостности документа и не являются предметом рассмотрения и утверждения.

Таблица 2

Сведения о планируемых для размещения объектах местного значения на территории Судоверфского сельского поселения

№	Наименование объекта местного значения	Краткая характеристика объекта	Местоположение объекта местного значения	Характеристики зон с особыми условиями использования территории (при необходимости)	Период реализации, год
<b>1. Объекты в области дорожной деятельности, безопасности дорожного движения в отношении автомобильных дорог местного значения в границах населенных пунктов</b>					
1.1.	Ремонт дороги в районе домов 9,10,18.24 ул.Судостроительная	Асфальтовое покрытие	Судоверфское сельское поселение, п.Судоверфь	Не устанавливаются	2018-2025
1.2.	Ремонт дороги в п.Юбилейный	Асфальтовое покрытие	Судоверфское сельское поселение	Не устанавливаются	2020-2026
1.3.	Ремонт грунтовых дорог	Грунтово-щебеночная смесь	Судоверфское сельское поселение д.Копосово, д.Завражье, д.Залужье, д.Н.Поселок, д.Якушево, д.Архарово, д.Харитоново, д.Рябухино, д.Савино,	Не устанавливаются	2019-2025 2019-2025 2020-2026 2020-2026 2020 2018-2025 2018-2025 2018-2025 2018-2025



№	Наименование объекта местного значения	Краткая характеристика объекта	Местоположение объекта местного значения	Характеристики зон с особыми условиями использования территории (при необходимости)	Период реализации, год
			д.Ануфриево, д.Стерлядево, д.Куклино, д.Почесновики		2018-2025 2020-2025 2018-2019 2020-2026
1.4.	Строительство дорог в щебеночном исполнении	щебень	Судоверфское сельское поселение: п.Судоверфь, ул.Верхневолжская; д.Пригорки(новый массив)	Не устанавливаются	2019-2026 2019-2026
<b>2. в области электро-, тепло-, газо- и водоснабжения населения, водоотведения</b>					
2.1.	Строительство межпоселкового газопровода	Газопровод среднего давления	Судоверфское сельское поселение	Охранная зона от 20 до 10м	2019-2026
2.2	Строительство распределительного газопровода д.Залужье	Газопровод низкого давления	Судоверфское сельское поселение	Охранная зона до 10м	2018-2019
2.3	Строительство газопроводов-отводов	Газопровод низкого давления	Судоверфское сельское поселение	Охранная зона до 4 м	2019-2026
2.4	Модернизация котельной в д.Свингино	Перевод на природный газ	Судоверфское сельское поселение		2020-2025
2.5	Модернизация котельной в п.Судоверфь		Судоверфское сельское поселение		Расчетный срок
2.6	Модернизация комплекса водозабора п.Судоверфь		Судоверфское сельское поселение		Расчетный срок
2.7	Реконструкция очистных сооружений водоотведения в п.Судоверфь		Судоверфское сельское поселение		2019-2025
2.8	Реконструкция насосной станции канализации в п.Юбилейный		Судоверфское сельское поселение		Расчетный срок
2.9	Реконструкция сетей водоотведения и напорного коллектора в п.Юбилейный		Судоверфское сельское поселение		Расчетный срок
2.10	Строительство очистных сооружений водоотведения в д.Свингино		Судоверфское сельское поселение		Расчетный срок
2.11	Строительство сетей горячего водоснабжения п.Юбилейный	2013м	Судоверфское сельское поселение		Расчетный срок
2.12	Строительство распределительных газопроводов д.Бурково, Пригорки,	Газопровод низкого давления	Судоверфское сельское поселение	Охранная зона до 10м	2019-2026

№	Наименование объекта местного значения	Краткая характеристика объекта	Местоположение объекта местного значения	Характеристики зон с особыми условиями использования территории (при необходимости)	Период реализации, год
	Н.Поселок				
<b>3. В области физкультуры и спорта</b>					
3.1	Строительство футбольного поля п.Юбилейный		Судоверфское сельское поселение	Не устанавливается	2019-2020

2. Утвердить в новой редакции:

- карту планируемого размещения объектов местного значения (приложение 1);
- карту границ населенных пунктов (приложение 2);
- карту функциональных зон (приложение 3).

3. Утвердить:

- графическое описание местоположения границы населенного пункта д.Малый Дор Судоверфского сельского поселения Рыбинского муниципального района (приложение 4);

- перечень координат характерных точек границы населенного пункта д.Малый Дор Судоверфского сельского поселения Рыбинского муниципального района (приложение 5);

- графическое описание местоположения границы населенного пункта д.Ильино Судоверфского сельского поселения Рыбинского муниципального района (приложение 6);

- перечень координат характерных точек границы населенного пункта д.Ильино Судоверфского сельского поселения Рыбинского муниципального района (приложение 7);

- графическое описание местоположения границы населенного пункта д.Свингино Судоверфского сельского поселения Рыбинского муниципального района (приложение 8);

- перечень координат характерных точек границы населенного пункта д.Свингино Судоверфского сельского поселения Рыбинского муниципального района (приложение 9);

- графическое описание местоположения границы населенного пункта д.Ануфриево Судоверфского сельского поселения Рыбинского муниципального района (приложение 10);

- перечень координат характерных точек границы населенного пункта д.Ануфриево Судоверфского сельского поселения Рыбинского муниципального района (приложение 11);

- графическое описание местоположения границы населенного пункта д.Завражье Судоверфского сельского поселения Рыбинского муниципального района (приложение 12);

- перечень координат характерных точек границы населенного пункта д.Завражье Судоверфского сельского поселения Рыбинского муниципального района (приложение 13).

4. Разместить генеральный план в редакции настоящего решения в Федеральной государственной информационной системе территориального планирования, на официальном сайте администрации Рыбинского муниципального

района и на официальном сайте администрации Судоверфского сельского поселения.

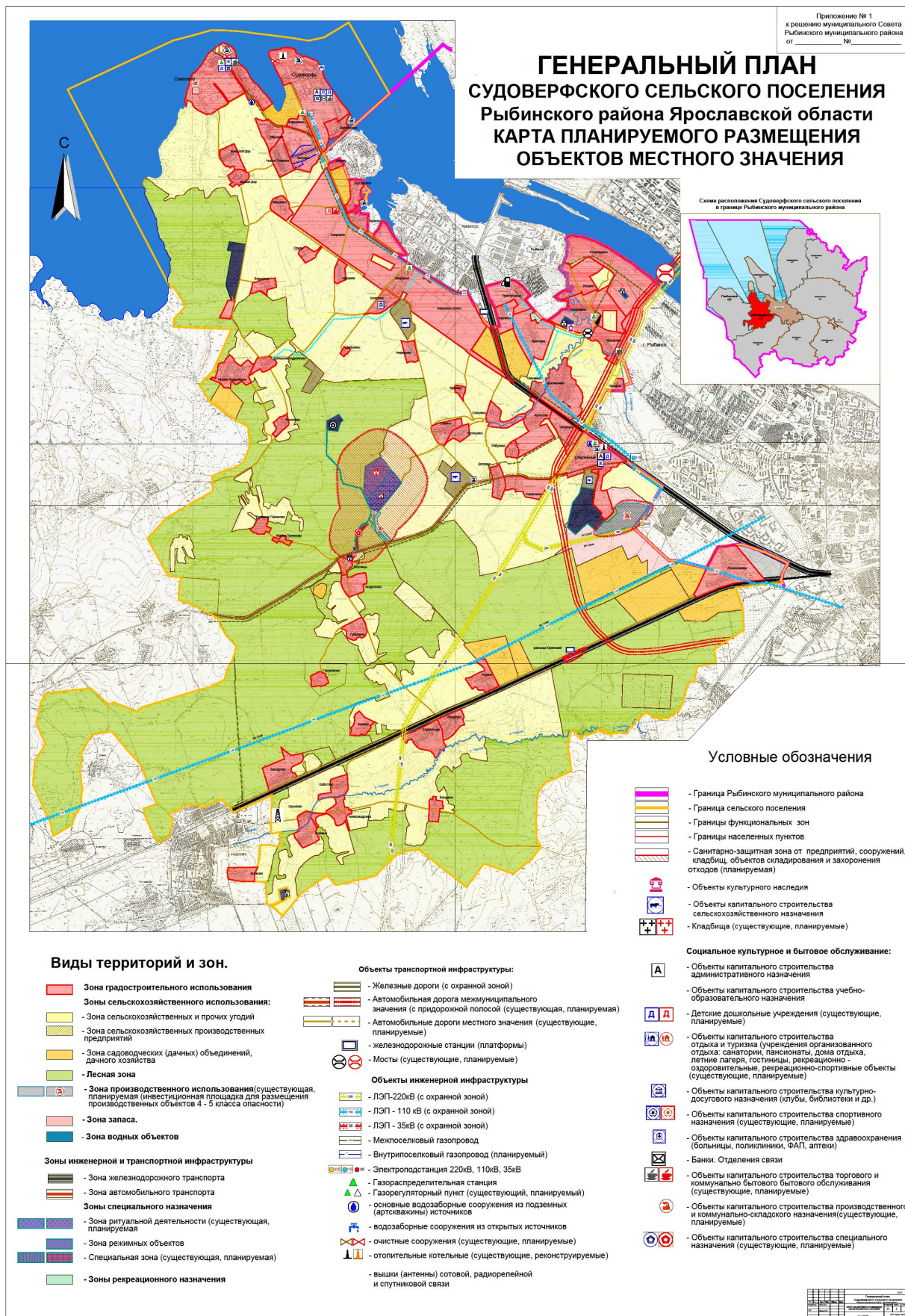
5. Опубликовать решение в газете «Новая жизнь».

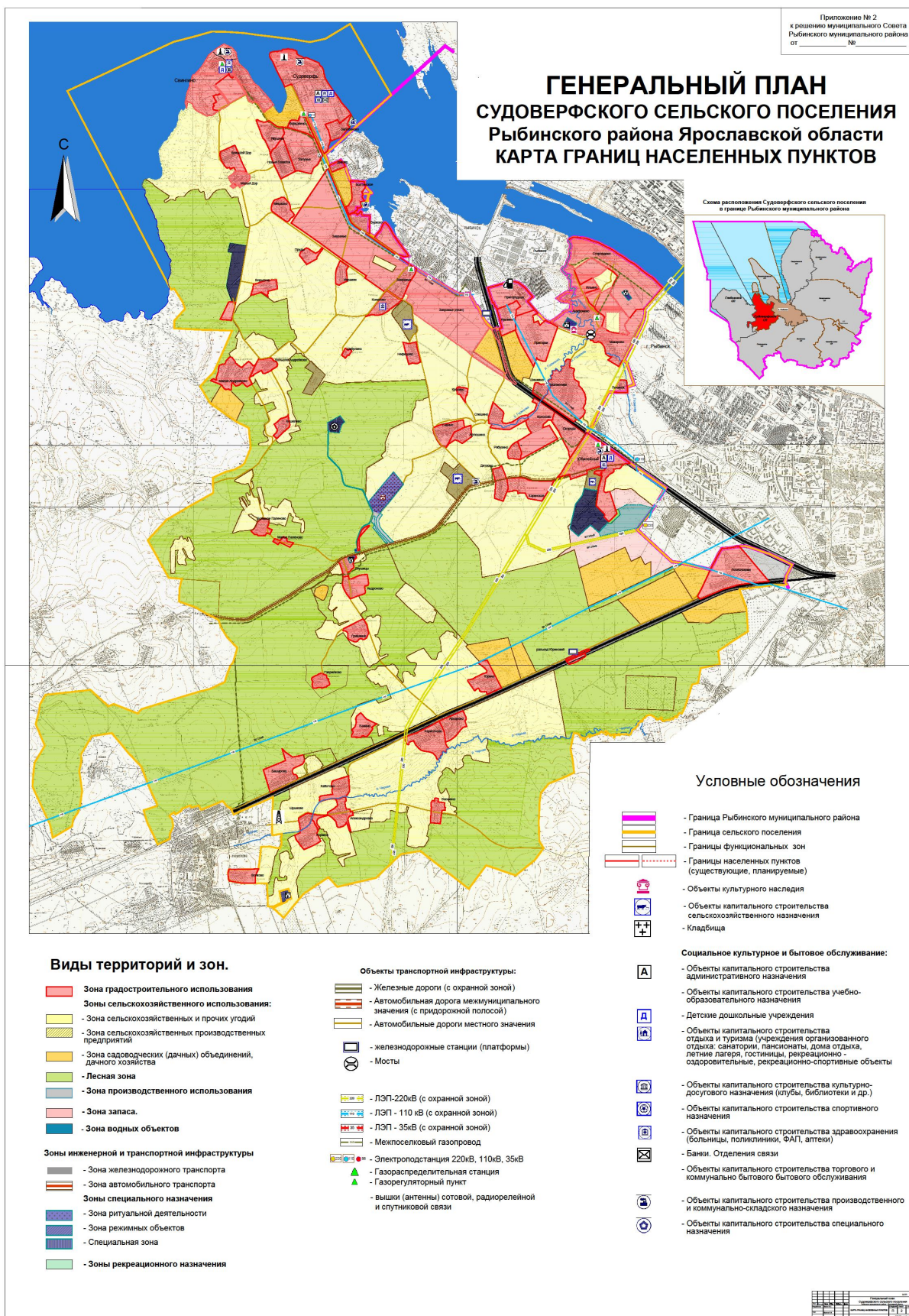
6. Решение вступает в силу с момента его официального опубликования.

7. Контроль за исполнением настоящего решения возложить на постоянную комиссию по экономической политике и имущественным отношениям Муниципального Совета Рыбинского муниципального района.

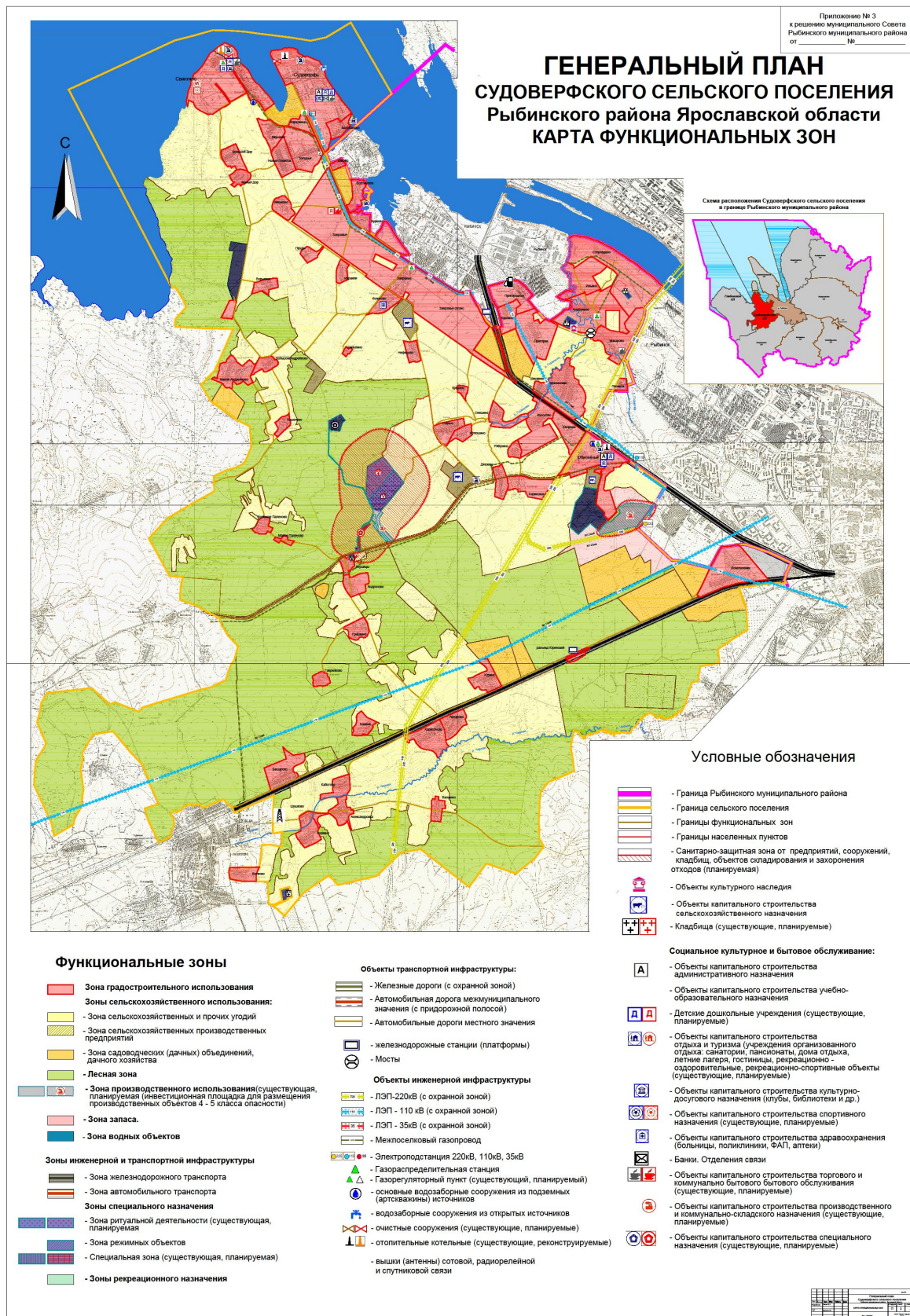
**Председатель Муниципального Совета  
Рыбинского муниципального района**

**А. В. Малышев**



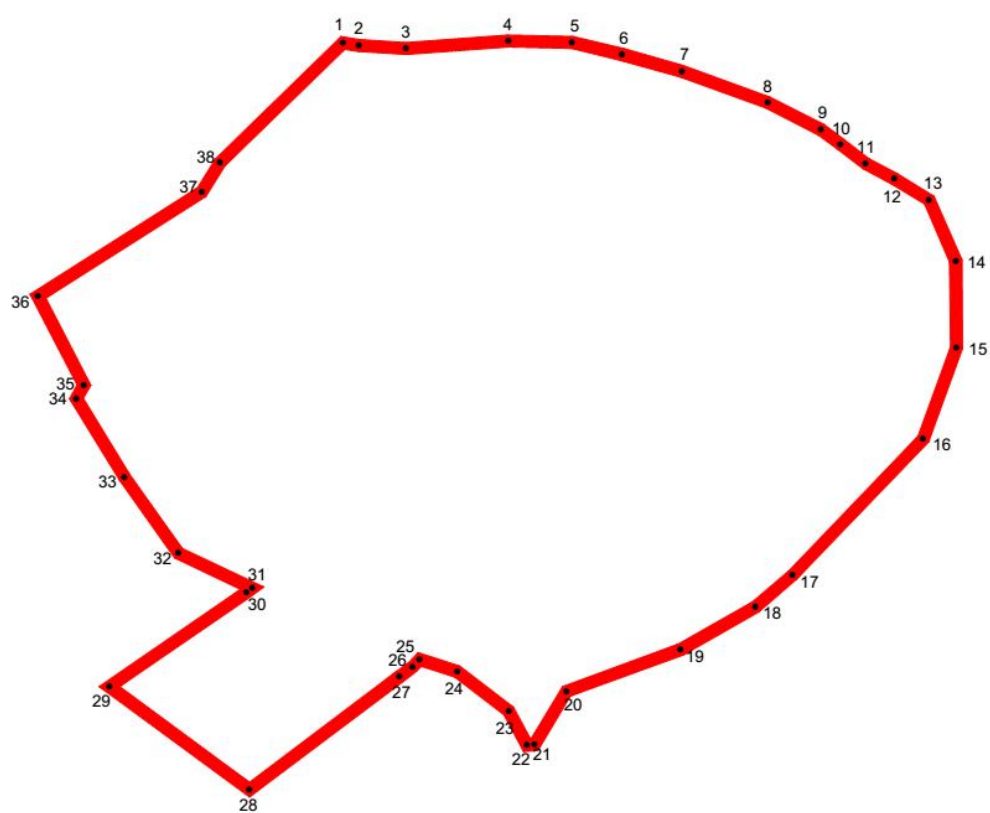


Масштаб:	1:10000
Дата составления:	2018 г.
Исполнитель:	И.И.И.
Проверено:	И.И.И.
Утверждено:	И.И.И.



Масштаб:	1:5000
Дата составления:	2018 г.
Исполнитель:	И.И.И.
Проверено:	И.И.И.
Утверждено:	И.И.И.

Графическое описание местоположения границы населенного пункта д.Малый Дор  
Судоверфского сельского поселения Рыбинского муниципального района



Приложение 5  
к решению Муниципального Совета  
Рыбинского муниципального района  
от 31.05.2018 № 358.

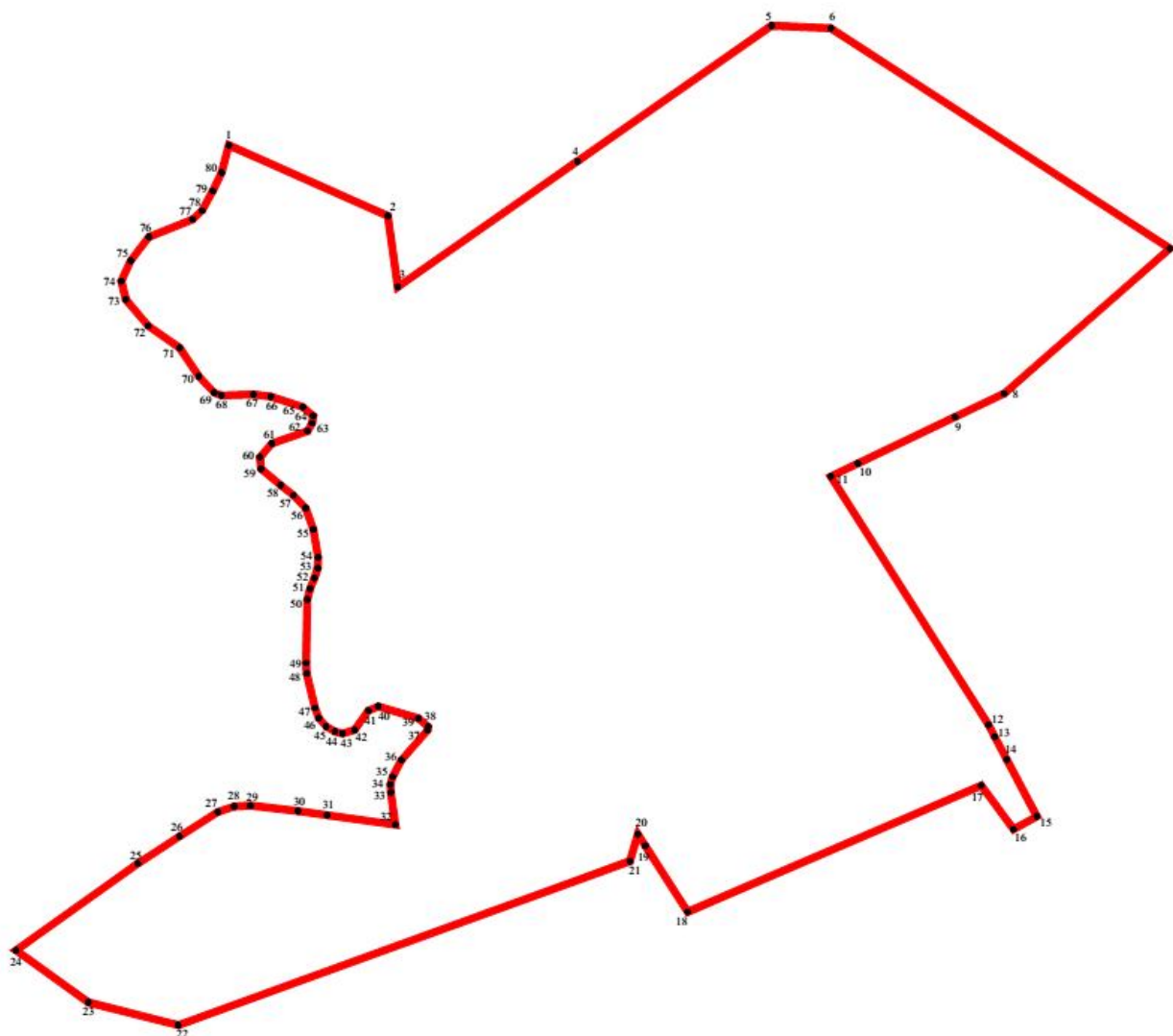
Перечень координат характерных точек границы населенного пункта д.Малый Дор  
Судоверфского сельского поселения Рыбинского муниципального района

№№ точки	X	Y
1	1254425.14	427974.73
2	1254431.75	427973.63
3	1254451.00	427972.43
4	1254493.30	427975.48
5	1254519.37	427974.83
6	1254540.00	427969.86
7	1254564.51	427962.95
8	1254599.85	427950.16
9	1254621.79	427939.00
10	1254629.82	427932.93
11	1254640.12	427925.07
12	1254651.90	427918.81
13	1254666.24	427910.06
14	1254677.20	427885.05
15	1254677.51	427849.33
16	1254663.74	427811.93
17	1254610.02	427755.96
18	1254594.90	427742.82
19	1254564.06	427725.43
20	1254517.13	427708.21
21	1254503.92	427686.31
22	1254500.81	427686.06
23	1254493.34	427700.15
24	1254472.20	427716.36
25	1254456.69	427721.30
26	1254453.67	427718.25



27	1254448.45	427714.32
28	1254386.66	427667.80
29	1254329.18	427710.16
30	1254385.55	427748.91
31	1254387.86	427750.65
32	1254357.45	427764.99
33	1254335.27	427796.23
34	1254315.48	427828.48
35	1254318.63	427834.02
36	1254299.62	427870.59
37	1254367.06	427913.32
38	1254374.61	427925.52
1	1254425.14	427974.73

Графическое описание местоположения границы населенного пункта д.Ильино  
Судоверфского сельского поселения Рыбинского муниципального района



Приложение 7  
к решению Муниципального Совета  
Рыбинского муниципального района  
от 31.05.2018 № 358.

Перечень координат характерных точек границы населенного пункта д.Ильино  
Судоверфского сельского поселения Рыбинского муниципального района

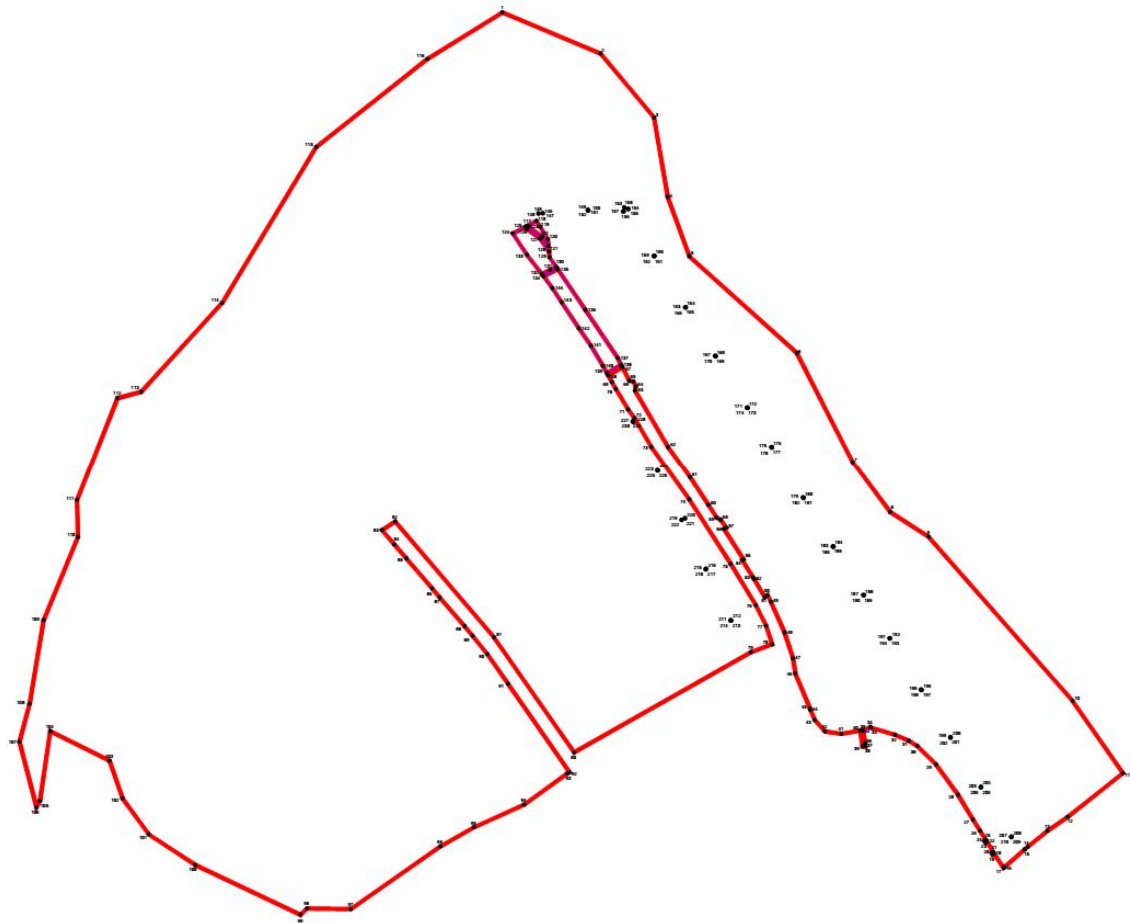
№№ точки	X	Y
1	1260231.08	426347.02
2	1260351.60	426293.43
3	1260359.12	426239.80
4	1260495.34	426334.86
5	1260642.37	426437.48
6	1260687.32	426435.53
7	1260944.18	426268.72
8	1260818.63	426159.13
9	1260781.38	426141.36
10	1260707.71	426106.20
11	1260687.22	426096.42
12	1260806.72	425908.39
13	1260811.49	425899.40
14	1260820.57	425882.27
15	1260843.38	425839.24
16	1260825.60	425829.39
17	1260801.25	425862.54
18	1260578.77	425767.01
19	1260546.62	425816.97
20	1260541.01	425825.70
21	1260534.97	425805.30
22	1260192.69	425681.31
23	1260124.60	425698.55
24	1260069.83	425737.86
25	1260162.11	425803.54
26	1260193.73	425824.12

27	1260222.82	425842.59
28	1260235.11	425846.72
29	1260247.38	425847.44
30	1260283.54	425843.30
31	1260305.66	425840.18
32	1260357.21	425832.96
33	1260353.87	425857.45
34	1260353.46	425863.35
35	1260355.21	425869.17
36	1260361.87	425881.85
37	1260381.66	425904.28
38	1260382.11	425907.07
39	1260374.87	425913.34
40	1260344.34	425922.48
41	1260336.84	425919.16
42	1260326.43	425904.54
43	1260317.32	425901.89
44	1260311.50	425903.38
45	1260304.77	425907.26
46	1260299.21	425913.60
47	1260296.43	425921.27
48	1260290.09	425947.29
49	1260289.70	425955.24
50	1260290.54	426003.22
51	1260292.61	426011.57
52	1260295.91	426019.45
53	1260298.43	426026.96
54	1260298.69	426035.10
55	1260295.12	426056.35
56	1260289.29	426072.44
57	1260280.00	426082.12

58	1260270.44	426089.77
59	1260255.49	426102.23
60	1260254.72	426111.02
61	1260263.71	426121.37
62	1260290.65	426130.76
63	1260294.24	426136.62
64	1260294.99	426142.29
65	1260287.18	426148.92
66	1260262.88	426156.83
67	1260249.80	426158.42
68	1260225.42	426157.71
69	1260220.06	426159.72
70	1260208.29	426172.13
71	1260193.80	426193.67
72	1260169.94	426210.29
73	1260153.00	426230.27
74	1260149.67	426244.20
75	1260156.79	426259.62
76	1260170.58	426277.62
77	1260203.65	426290.83
78	1260210.82	426297.53
79	1260218.96	426312.42
80	1260225.58	426326.29
1	1260231.08	426347.02

Приложение 8  
к решению Муниципального Совета  
Рыбинского муниципального района  
от 31.05.2018 № 358.

Графическое описание местоположения границы населенного пункта д. Свингино  
Судоверфского сельского поселения Рыбинского муниципального района



Приложение 9  
к решению Муниципального Совета  
Рыбинского муниципального района  
от 31.05.2018 № 358.

Перечень координат характерных точек границы населенного пункта д. Свингино  
Судоверфского сельского поселения Рыбинского муниципального района

№№ точки	X	Y
1	1254219.34	430203.18
2	1254357.12	430145.32
3	1254432.03	430055.89
4	1254451.24	429944.77
5	1254481.50	429861.40
6	1254632.37	429725.84
7	1254710.74	429572.85
8	1254763.58	429502.02
9	1254817.65	429467.04
10	1255019.36	429237.85
11	1255090.20	429136.44
12	1255013.11	429075.56
13	1254984.31	429055.71
14	1254956.49	429033.36
15	1254952.64	429030.07
16	1254924.06	429005.24
17	1254922.71	429004.06
18	1254909.37	429023.96
19	1254907.25	429022.75
20	1254906.04	429024.86
21	1254908.15	429026.08
22	1254899.16	429041.12
23	1254897.13	429039.76
24	1254895.77	429041.79
25	1254897.80	429043.15
26	1254889.71	429056.09

27	1254879.57	429071.62
28	1254858.51	429106.52
29	1254827.71	429148.93
30	1254801.51	429174.59
31	1254789.51	429182.03
32	1254770.25	429190.24
33	1254736.67	429200.24
34	1254735.64	429201.15
35	1254725.67	429195.77
36	1254728.15	429178.42
37	1254728.50	429175.98
38	1254728.79	429173.95
39	1254724.77	429173.88
40	1254721.56	429196.17
41	1254695.11	429191.64
42	1254672.05	429194.87
43	1254657.60	429211.11
44	1254651.30	429225.30
45	1254650.98	429226.96
46	1254630.57	429275.77
47	1254627.15	429296.98
48	1254615.21	429333.30
49	1254596.14	429376.11
50	1254591.49	429385.31
51	1254587.17	429383.06
52	1254572.33	429408.04
53	1254570.67	429410.56
54	1254555.82	429434.62
55	1254557.52	429435.67
56	1254530.21	429478.00
57	1254533.20	429479.91



58	1254525.40	429491.08
59	1254519.71	429494.08
60	1254508.21	429511.66
61	1254482.39	429551.16
62	1254451.50	429594.13
63	1254405.36	429673.14
64	1254406.44	429678.91
65	1254402.79	429685.96
66	1254397.08	429687.03
67	1254387.61	429705.80
68	1254367.83	429694.12
69	1254372.78	429685.06
70	1254378.26	429675.65
71	1254395.58	429646.73
72	1254404.75	429634.52
73	1254428.16	429594.16
74	1254481.45	429519.36
75	1254539.73	429429.35
76	1254574.88	429371.50
77	1254589.39	429342.57
78	1254597.83	429316.82
79	1254568.06	429305.84
80	1254319.71	429165.48
81	1254207.06	429326.68
82	1254068.54	429488.72
83	1254050.24	429476.48
84	1254067.42	429456.50
85	1254084.15	429437.05
86	1254120.62	429394.65
87	1254131.07	429382.49
88	1254165.91	429341.98

89	1254177.07	429329.00
90	1254198.00	429302.98
91	1254226.91	429261.61
92	1254313.44	429137.82
93	1254310.17	429135.97
94	1254249.57	429092.53
95	1254179.19	429060.82
96	1254132.04	429033.95
97	1254006.29	428946.57
98	1253944.66	428947.43
99	1253935.64	428938.45
100	1253787.53	429008.23
101	1253722.65	429050.93
102	1253685.86	429101.02
103	1253667.76	429153.95
104	1253584.39	429195.18
105	1253569.73	429097.29
106	1253564.97	429088.92
107	1253541.03	429180.32
108	1253555.44	429233.48
109	1253575.16	429350.63
110	1253623.34	429466.69
111	1253621.97	429518.82
112	1253678.74	429662.73
113	1253711.82	429671.44
114	1253825.69	429795.93
115	1253957.77	430014.46
116	1254113.73	430137.99
1	1254219.34	430203.18
117	1254254.70	429904.51
118	1254266.96	429910.96

119	1254272.20	429902.66
120	1254283.09	429885.22
121	1254283.84	429876.09
122	1254275.22	429888.66
123	1254256.22	429902.65
117	1254254.70	429904.51
124	1254233.73	429893.50
125	1254251.09	429902.61
126	1254253.44	429899.74
127	1254272.30	429885.85
128	1254284.50	429868.06
129	1254285.16	429860.02
130	1254294.67	429846.49
131	1254286.25	429842.36
132	1254274.43	429836.57
133	1254253.50	429863.55
124	1254233.73	429893.50
134	1254276.87	429833.33
135	1254296.98	429843.20
136	1254335.58	429786.44
137	1254381.02	429718.88
138	1254385.80	429709.40
139	1254365.91	429697.64
140	1254360.33	429707.86
141	1254343.28	429736.15
142	1254326.39	429760.51
143	1254302.28	429797.07
144	1254289.27	429816.84
134	1254276.87	429833.33
145	1254269.78	429921.87
146	1254275.81	429922.11

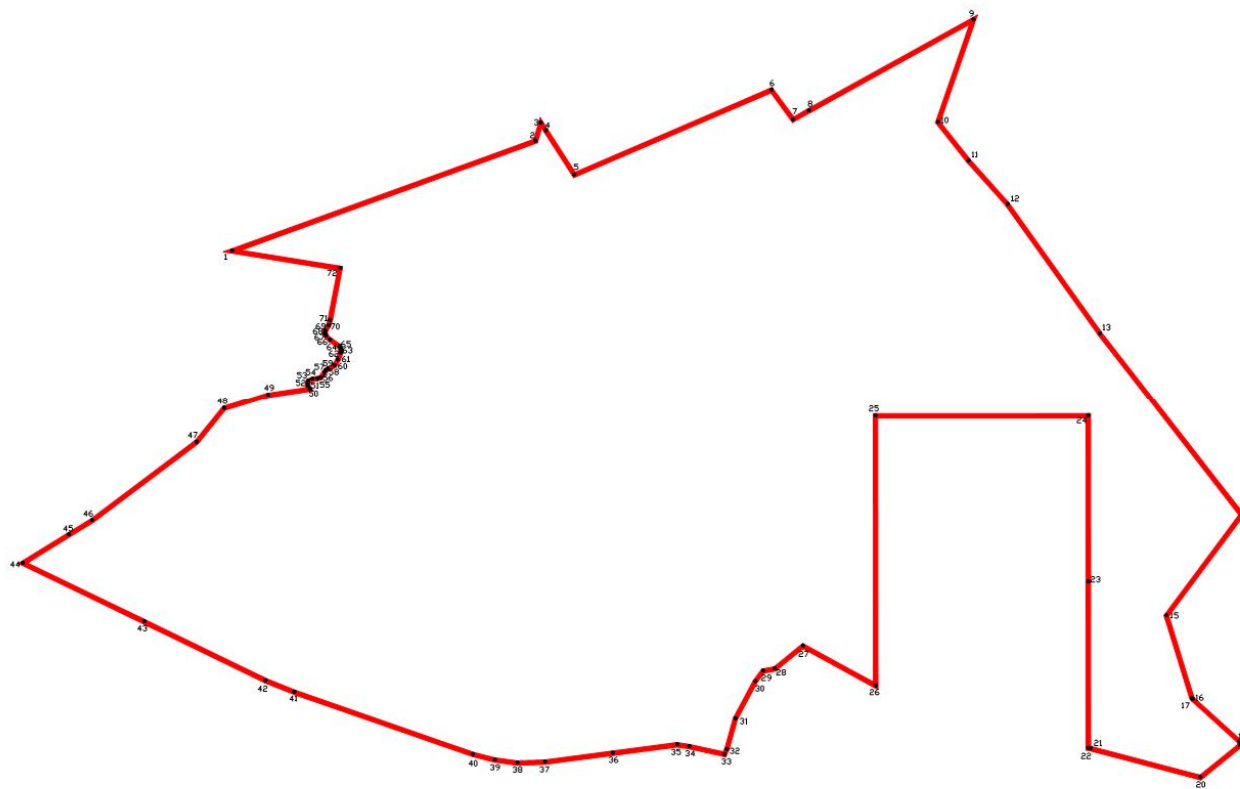
147	1254275.85	429921.11
148	1254269.82	429920.87
145	1254269.78	429921.87
149	1254338.98	429926.56
150	1254339.98	429926.63
151	1254340.05	429925.63
152	1254339.05	429925.56
149	1254338.98	429926.56
153	1254390.12	429930.40
154	1254396.20	429928.31
155	1254395.88	429927.36
156	1254390.84	429929.09
157	1254389.63	429924.02
158	1254388.65	429924.26
153	1254390.12	429930.40
159	1254431.58	429861.75
160	1254432.43	429862.28
161	1254432.96	429861.43
162	1254432.11	429860.90
159	1254431.58	429861.75
163	1254476.32	429789.17
164	1254477.18	429789.69
165	1254477.70	429788.84
166	1254476.85	429788.31
163	1254476.32	429789.17
167	1254517.73	429721.75
168	1254518.58	429722.27
169	1254519.10	429721.42
170	1254518.25	429720.90
167	1254517.73	429721.75
171	1254562.50	429649.06

172	1254563.35	429649.59
173	1254563.88	429648.73
174	1254563.03	429648.21
171	1254562.50	429649.06
175	1254596.48	429593.95
176	1254597.33	429594.48
177	1254597.86	429593.63
178	1254597.01	429593.10
175	1254596.48	429593.95
179	1254640.94	429522.02
180	1254641.80	429522.54
181	1254642.32	429521.69
182	1254641.47	429521.17
179	1254640.94	429522.02
183	1254683.01	429453.60
184	1254683.86	429454.13
185	1254684.39	429453.28
186	1254683.54	429452.75
183	1254683.01	429453.60
187	1254725.38	429385.60
188	1254726.24	429386.12
189	1254726.76	429385.27
190	1254725.91	429384.74
187	1254725.38	429385.60
191	1254762.38	429325.26
192	1254763.23	429325.78
193	1254763.76	429324.93
194	1254762.91	429324.40
191	1254762.38	429325.26
195	1254806.58	429253.29
196	1254807.43	429253.82

197	1254807.96	429252.97
198	1254807.11	429252.44
195	1254806.58	429253.29
199	1254847.56	429186.63
200	1254848.41	429187.15
201	1254848.93	429186.30
202	1254848.08	429185.78
199	1254847.56	429186.63
203	1254890.22	429117.11
204	1254891.07	429117.63
205	1254891.59	429116.78
206	1254890.74	429116.26
203	1254890.22	429117.11
207	1254932.95	429047.62
208	1254933.80	429048.14
209	1254934.32	429047.29
210	1254933.47	429046.77
207	1254932.95	429047.62
211	1254539.24	429350.38
212	1254540.14	429350.82
213	1254540.58	429349.92
214	1254539.68	429349.48
211	1254539.24	429350.38
215	1254504.21	429422.06
216	1254505.11	429422.50
217	1254505.55	429421.60
218	1254504.65	429421.16
215	1254504.21	429422.06
219	1254470.25	429491.21
220	1254475.43	429493.30
221	1254475.80	429492.39

222	1254470.62	429490.30
219	1254470.25	429491.21
223	1254436.15	429560.63
224	1254437.05	429561.07
225	1254437.49	429560.17
226	1254436.59	429559.73
223	1254436.15	429560.63
227	1254401.87	429629.83
228	1254402.77	429630.27
229	1254403.21	429629.37
230	1254402.31	429628.93
227	1254401.87	429629.83

Графическое описание местоположения границы населенного пункта д. Ануфриево Судоверфского сельского поселения  
Рыбинского муниципального района





Перечень координат характерных точек границы населенного пункта д. Ануфриево  
Судоверфского сельского поселения Рыбинского муниципального района

№№ точки	X	Y
1	1260192.69	425681.31
2	1260534.97	425805.30
3	1260541.01	425825.70
4	1260546.62	425816.97
5	1260578.77	425767.01
6	1260801.25	425862.54
7	1260825.60	425829.39
8	1260843.38	425839.24
9	1261029.05	425941.87
10	1260988.92	425826.46
11	1261023.57	425782.94
12	1261067.33	425733.93
13	1261171.59	425588.18
14	1261331.66	425382.71
15	1261246.74	425269.12
16	1261275.63	425175.72
17	1261276.61	425174.83
18	1261329.50	425126.85
19	1261329.72	425122.66
20	1261285.08	425086.66
21	1261161.38	425119.24
22	1261158.52	425119.72
23	1261158.52	425307.08
24	1261158.53	425494.45
25	1260918.53	425494.45

26	1260918.77	425190.05
27	1260836.67	425235.02
28	1260804.99	425209.16
29	1260791.74	425206.79
30	1260783.21	425195.42
31	1260760.64	425153.41
32	1260750.89	425118.98
33	1260748.15	425112.93
34	1260708.46	425121.66
35	1260694.95	425123.70
36	1260622.25	425114.06
37	1260545.69	425104.11
38	1260514.60	425103.07
39	1260489.20	425106.37
40	1260464.39	425112.76
41	1260263.66	425182.68
42	1260230.47	425195.89
43	1260093.53	425262.31
44	1259956.68	425328.36
45	1260008.72	425360.38
46	1260034.88	425376.37
47	1260152.58	425464.76
48	1260183.69	425503.09
49	1260233.30	425518.42
50	1260280.35	425525.28
51	1260278.18	425528.72
52	1260277.80	425531.55
53	1260278.74	425534.79
54	1260283.50	425536.83
55	1260288.91	425537.40
56	1260292.73	425538.54

57	1260296.86	425544.48
58	1260298.64	425546.90
59	1260300.72	425548.26
60	1260307.98	425551.97
61	1260311.99	425558.51
62	1260315.13	425566.38
63	1260315.47	425569.30
64	1260315.06	425571.07
65	1260313.85	425573.72
66	1260303.21	425581.18
67	1260298.67	425585.72
68	1260297.58	425588.29
69	1260297.58	425590.94
70	1260301.55	425597.18
71	1260303.20	425603.21
72	1260314.55	425661.61
1	1260192.69	425681.31

Графическое описание местоположения границы населенного пункта д. Завражье Судоверфского сельского поселения  
Рыбинского муниципального района



Перечень координат характерных точек границы населенного пункта д.Завражье  
Судоверфского сельского поселения Рыбинского муниципального района

№№ точки	X	Y
1	1256044.17	428024.61
2	1256164.56	427733.13
3	1256281.78	427459.99
4	1256420.98	427133.38
5	1256459.97	427059.70
6	1256511.84	427008.43
7	1256769.56	426827.12
8	1256947.92	426702.13
9	1257058.30	426625.00
10	1257419.67	426374.25
11	1257459.32	426348.16
12	1257457.98	426342.78
13	1257480.13	426328.32
14	1257598.52	426252.70
15	1257602.22	426250.47
16	1257840.49	426106.55
17	1257959.55	426038.40
18	1258251.35	425858.93
19	1258340.20	425815.88
20	1258421.79	425805.99
21	1258468.27	425808.57
22	1258526.37	425822.78
23	1258638.70	425612.32
24	1258673.46	425556.76
25	1258705.23	425480.25

26	1258792.21	425310.68
27	1258807.63	425288.13
28	1258828.06	425262.77
29	1258874.76	425214.97
30	1258836.89	425161.96
31	1258783.26	425081.34
32	1258764.99	425050.01
33	1258653.06	424883.21
34	1258597.52	424807.85
35	1259150.79	424419.46
36	1259157.16	424414.38
37	1259180.09	424440.00
38	1259126.95	424636.39
39	1259035.15	424978.40
40	1259029.60	424992.37
41	1259030.63	424992.80
42	1259002.92	425019.45
43	1258989.14	425032.85
44	1258983.95	425038.66
45	1258958.75	425094.13
46	1258933.35	425154.28
47	1258915.96	425194.43
48	1258930.00	425200.80
49	1258991.86	425215.54
50	1258998.63	425192.27
51	1259012.83	425141.24
52	1259026.15	425090.35
53	1259036.35	425051.49
54	1259050.03	425006.85
55	1259062.72	424959.86
56	1259073.40	424923.05

57	1259083.49	424887.59
58	1259095.15	424847.14
59	1259105.89	424809.88
60	1259115.22	424777.02
61	1259125.66	424741.73
62	1259134.48	424711.70
63	1259144.28	424679.76
64	1259162.92	424613.99
65	1259177.17	424562.80
66	1259188.78	424521.33
67	1259198.99	424485.66
68	1259211.40	424450.44
69	1259223.55	424421.49
70	1259238.72	424389.66
71	1259251.91	424364.36
72	1259270.72	424336.24
73	1259295.41	424302.52
74	1259309.22	424286.49
75	1259321.00	424273.03
76	1259349.70	424246.02
77	1259332.15	424221.33
78	1259124.36	424358.00
79	1258861.63	424528.12
80	1258602.09	424702.87
81	1258543.87	424746.96
82	1258484.78	424811.81
83	1258199.84	425010.88
84	1257543.22	425479.15
85	1257536.90	425498.61
86	1257537.14	425561.68
87	1257532.14	425582.59

88	1257522.56	425606.43
89	1257511.60	425619.98
90	1257407.75	425693.24
91	1257444.28	425755.54
92	1257449.84	425765.19
93	1257463.20	425788.11
94	1257420.52	425813.06
95	1257393.91	425828.39
96	1257348.22	425721.90
97	1257338.40	425728.81
98	1257331.07	425731.70
99	1257317.31	425734.70
100	1257301.77	425734.30
101	1257295.04	425736.69
102	1257224.28	425784.01
103	1257223.69	425790.10
104	1257219.34	425793.19
105	1257212.78	425792.47
106	1257186.95	425809.35
107	1257146.36	425838.43
108	1257078.97	425884.07
109	1257075.35	425884.88
110	1257069.53	425877.79
111	1257062.01	425868.25
112	1257046.11	425847.35
113	1257034.17	425855.74
114	1257031.54	425857.59
115	1256692.81	426095.68
116	1256718.13	426133.66
117	1256424.45	426333.20
118	1256344.98	426387.20



119	1256003.13	426636.35
120	1255954.75	426672.21
121	1255863.16	426737.03
122	1255865.50	426740.29
123	1255862.27	426742.61
124	1255859.93	426739.31
125	1255796.85	426783.98
126	1255799.13	426787.27
127	1255795.82	426789.54
128	1255793.54	426786.27
129	1255573.24	426942.17
130	1255399.16	427058.89
1	1256044.17	428024.61
131	1256869.76	426489.71
132	1256888.65	426480.74
133	1256902.53	426473.84
134	1256936.02	426457.17
135	1256949.85	426450.29
136	1256968.34	426441.09
137	1256986.10	426432.25
138	1257007.21	426421.74
139	1257039.98	426405.43
140	1257065.25	426392.86
141	1257093.66	426378.72
142	1257103.64	426373.75
143	1257244.75	426303.52
144	1257176.78	426199.45
145	1256825.39	426374.81
131	1256869.76	426489.71

146	1256036.48	427992.09
147	1256037.36	427989.92
148	1256035.19	427989.03
149	1256034.31	427991.21
146	1256036.48	427992.09
150	1256090.80	427852.39
151	1256092.97	427853.27
152	1256093.85	427851.10
153	1256091.68	427850.21
150	1256090.80	427852.39
154	1256145.63	427723.86
155	1256146.51	427721.69
156	1256144.34	427720.80
157	1256143.46	427722.97
154	1256145.63	427723.86
158	1256201.95	427585.44
159	1256202.84	427583.27
160	1256200.67	427582.39
161	1256199.78	427584.56
158	1256201.95	427585.44
162	1256258.84	427445.64
163	12556259.73	427443.47
164	1256257.55	427442.58
165	1256256.67	427444.76
162	1256258.84	427445.64
166	1256315.35	427306.77
167	1256316.24	427304.60

168	1256314.06	427303.71
169	1256313.18	427305.88
166	1256315.35	427306.77
170	1256373.56	427157.49
171	1256375.74	427158.38
172	1256376.62	427156.21
173	1256374.45	427155.32
170	1256373.56	427157.49
174	1256418.33	427055.97
175	1256422.18	427051.23
176	1256417.44	427047.39
177	1256413.60	427052.13
174	1256418.33	427055.97
178	1256441.53	427052.42
179	1256445.02	427050.61
180	1256443.34	427047.15
181	1256439.84	427048.83
178	1256441.53	427052.42
182	1256415.80	426998.36
183	1256419.18	426996.28
184	1256417.19	426992.85
185	1256413.72	426994.89
182	1256415.80	426998.36
186	1256380.70	426926.43
187	1256384.18	426924.35
188	1256382.12	426920.99
189	1256378.63	426923.02

186	1256380.70	426926.43
190	1256343.25	426850.19
191	1256346.61	426848.18
192	1256344.57	426844.67
193	1256341.17	426846.79
190	1256343.25	426850.19
194	1256305.98	426773.70
195	1256309.43	426771.66
196	1256307.38	426768.26
197	1256303.91	426770.29
194	1256305.98	426773.70
198	1256268.38	426697.29
199	1256271.82	426695.23
200	1256269.76	426691.86
201	1256266.28	426693.87
198	1256268.38	426697.29
202	1256231.04	426620.88
203	1256234.46	426618.93
204	1256232.45	426615.44
205	1256228.96	426617.48
202	1256231.04	426620.88
206	1256197.44	426552.35
207	1256200.88	426550.31
208	1256198.89	426546.89
209	1256195.41	426548.92
206	1256197.44	426552.35
210	1256180.23	426514.18

211	1256183.47	426511.83
212	1256181.08	426508.55
213	1256177.85	426510.89
210	1256180.23	426514.18
214	1256147.26	426537.79
215	1256150.59	426535.55
216	1256148.41	426532.20
217	1256145.05	426534.38
214	1256147.26	426537.79
218	1256105.98	426568.37
219	1256109.10	426565.75
220	1256106.45	426562.74
221	1256103.38	426565.25
218	1256105.98	426568.37
222	1256065.22	426598.90
223	1256068.58	426596.69
224	1256066.44	426593.37
225	1256063.04	426595.51
222	1256065.22	426598.90
226	1256000.50	426643.33
227	1256003.72	426640.94
228	1256001.36	426637.74
229	1255998.14	426640.13
226	1256000.50	426643.33
230	1255923.77	426699.11
231	1255927.03	426696.77
232	1255924.69	426693.53

233	1255921.44	426695.86
230	1255923.77	426699.11
234	1255725.01	426839.91
235	1255728.22	426837.43
236	1255725.81	426834.31
237	1255722.59	426836.63
234	1255725.01	426839.91
238	1255486.45	427005.74
239	1255489.78	427003.56
240	1255487.60	427000.20
241	1255484.29	427002.41
238	1255486.45	427005.74
242	1255435.46	427038.37
243	1255438.92	427036.97
244	1255436.61	427033.86
245	1255433.16	427036.17
242	1255435.46	427038.37
246	1256533.72	426972.08
247	1256535.64	426970.74
248	1256534.30	426968.82
249	1256532.38	426970.16
246	1256533.72	426972.08
250	1256525.35	426943.30
251	1256527.22	426942.50
252	1256526.38	426940.67
253	1256524.56	426941.46
250	1256525.35	426943.30

254	1256506.55	426896.73
255	1256508.41	426895.90
256	1256607.56	426894.10
257	1256505.74	426894.86
254	1256506.55	426896.73
258	1256478.69	426827.16
259	1256480.55	426826.36
260	1256479.70	426824.54
261	1256477.88	426825.31
258	1256478.69	426827.16
262	1256452.31	426761.88
263	1256454.18	426761.06
264	1256453.33	426759.25
265	1256451.50	426760.02
262	1256452.31	426761.88
266	1256423.94	426692.25
267	1256425.79	426691.44
268	1256424.95	426689.64
269	1256423.14	426690.40
266	1256423.94	426692.25
270	1256397.77	426627.19
271	1256399.64	426626.38
272	1256398.79	426624.58
273	1256396.97	426625.34
270	1256397.77	426627.19
274	1256371.71	426562.07
275	1256373.57	426561.26

276	1256372.74	426559.45
277	1256370.90	426560.22
274	1256371.71	426562.07
278	1256345.54	426497.10
279	1256347.40	426496.28
280	1256346.55	426494.48
281	1256344.73	426495.24
278	1256345.54	426497.10
282	1256324.83	426445.92
283	1256326.70	426445.11
284	1256325.86	426443.28
285	1256324.04	426444.07
282	1256324.83	426445.92
286	1256319.27	426431.82
287	1256321.13	426431.01
288	1256320.28	426429.20
289	1256318.47	426429.97
286	1256319.27	426431.82
290	1256295.55	426436.04
291	1256298.61	426433.51
292	1256296.02	426430.46
293	1256292.97	426433.00
290	1256295.55	426436.04
294	1256239.01	426474.11
295	1256242.08	426471.59
296	1256239.57	426468.44
297	1256236.47	426470.99



294	1256239.01	426474.11
298	1256351.99	426396.69
299	1256355.17	426394.31
300	1256352.70	426391.06
301	1256349.54	426393.44
298	1256351.99	426396.69
302	1256418.15	426349.90
303	1256421.36	426347.56
304	1256418.97	426344.28
305	1256415.77	426346.61
302	1256418.15	426349.90
306	1256484.19	426304.15
307	1256487.29	426301.67
308	1256484.74	426298.50
309	1256481.65	426301.00
306	1256484.19	426304.15
310	1256550.02	426258.39
311	1256553.24	426256.04
312	1256550.84	426252.80
313	1256547.64	426235.18
310	1256550.02	426258.39
314	1256615.85	426212.86
315	1256619.14	426210.68
316	1256616.91	426207.30
317	1256613.59	426209.47
314	1256615.85	426212.86
318	1256681.72	426167.02

319	1256685.02	426164.71
320	1256682.76	426161.45
321	1256679.46	426163.69
318	1256681.72	426167.02
322	1256661.47	426882.72
323	1256663.39	426881.38
324	1256662.04	426879.46
325	1256660.12	426880.80
322	1256661.47	426882.72
326	1256783.82	426797.14
327	1256785.74	426795.79
328	1256784.40	426793.87
329	1256782.48	426795.21
326	1256783.82	426797.14
330	1256903.21	426713.62
331	1256905.13	426712.28
332	1256903.78	426710.36
333	1256901.86	426711.70
330	1256903.21	426713.62
334	1257021.52	426630.86
335	1257023.44	426629.52
336	1257022.10	426627.60
337	1257020.17	426628.94
334	1257021.52	426630.86
338	1257140.28	426547.78
339	1257142.20	426546.44
340	1257140.86	426544.52

341	1257138.94	426545.86
338	1257140.28	426547.78
342	1257263.23	426461.78
343	1257265.15	426460.43
344	1257263.81	426458.51
345	1257261.89	426459.86
342	1257263.23	426461.78
346	1257387.28	426377.18
347	1257392.38	426373.84
348	1257389.04	426368.74
349	1257383.94	426372.08
346	1257387.28	426377.18
350	1257492.16	426309.60
351	1257494.15	426308.36
352	1257492.91	426306.37
353	1257490.92	426307.61
350	1257492.16	426309.60
354	1257611.21	426235.71
355	1257613.21	426234.48
356	1257611.98	426232.48
357	1257609.98	426233.71
354	1257611.21	426235.71
358	1257695.29	426183.58
359	1257697.29	426182.35
360	1257696.06	426180.35
361	1257694.06	426181.58
358	1257695.29	426183.58

362	1257826.04	426105.45
363	1257828.04	426104.23
364	1257826.82	426102.23
365	1257824.82	426103.45
362	1257826.04	426105.45
366	1257936.92	426039.79
367	1257938.92	426038.57
368	1257937.70	426036.57
369	1257935.70	426037.79
366	1257936.92	426039.79
370	1258042.64	425977.37
371	1258044.64	425976.14
372	1258043.41	425974.14
373	1258041.41	425975.37
370	1258042.64	425977.37
374	1258153.52	425911.92
375	1258155.52	425910.70
376	1258154.29	425908.70
377	1258152.29	425909.92
374	1258153.52	425911.92
378	1258259.25	425849.28
379	1258261.25	425848.06
380	1258260.03	425846.06
381	1258258.03	425847.28
378	1258259.25	425849.28
382	1258348.26	425796.98
383	1258354.30	425796.14

384	1258353.46	425790.10
385	1258347.42	425790.94
382	1258348.26	425796.98
386	1258453.37	425798.46
387	1258455.72	425798.53
388	1258455.79	425796.19
389	1258453.44	425796.12
386	1258453.37	425798.46
390	1257591.55	425480.51
391	1257592.54	425480.42
392	1257592.45	425479.43
393	1257591.46	425479.52
390	1257591.55	425480.51
394	1257592.96	425536.80
395	1257597.19	425534.19
396	1257597.38	425533.98
397	1257597.43	425533.71
398	1257596.92	425528.60
399	1257595.92	425528.69
400	1257596.40	425533.50
401	1257596.40	425535.95
394	1257592.96	425536.80
402	1257538.39	425572.78
403	1257539.22	425572.23
404	1257538.67	425571.40
405	1257537.84	425571.95
402	1257538.39	425572.78

